

FLUKE®

**CV200, CV300, CV400
CV201, CV301, CV401
ClirVu® IR Windows**

安装指南

简体中文

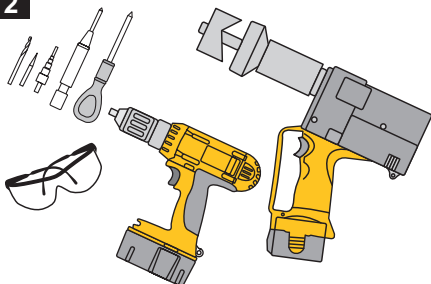
PN 4341125 May 2013

© 2013 Fluke Corporation. All rights reserved. All product names are trademarks of their respective companies.
Product specifications are subject to change without notice.

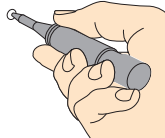
1



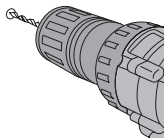
2



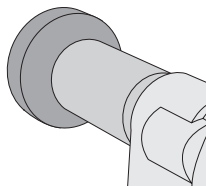
3



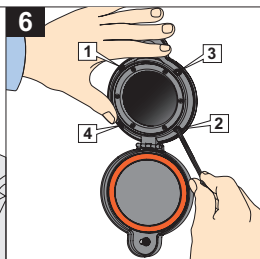
4



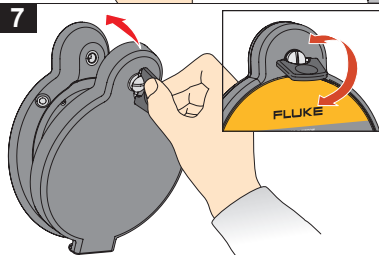
5



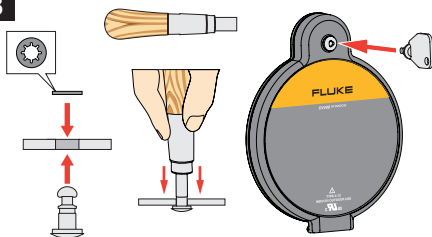
6



7



8



概述

ClirVu IR Window 便于您灵活地检查电气外壳，无论是目视检查还是借助于红外检测设备。在 1 类、2 类、3/12 类、3 类和 4/12 类外壳的平面上或适用对象上使用该附件。所有型号均可在室内和室外使用。表 1 列出了 Fluke 可提供的型号。

表 1. ClirVu IR Window 的型号

型号	IR Window 尺寸
CV200, CV201	50 mm (2 in)
CV300, CV301	75 mm (3 in)
CV400, CV401	100 mm (4 in)

如何联系 **Fluke**

要联系 **Fluke**，请拨打以下电话号码：

- 美国技术支持： 1-800-44-FLUKE (1-800-443-5853)
- 美国校准/修理： 1-888-99-FLUKE (1-888-993-5853)
- 加拿大： 1-800-36-FLUKE (1-800-363-5853)
- 欧洲： +31 402-675-200
- 日本： +81-3-3434-0181
- 新加坡： +65-6799-5566
- 世界任何地区： +1-425-446-5500

或访问福禄克网址 <http://www.fluke.com/irwindows>。

如需通过网站查看、打印或下载最新版的手册修订信息，请访问 <http://us.fluke.com/user/support/manuals>。

安全须知





“警告”表示会对用户造成危险的状况和操作。表 2 列出了本产品 and 该文档中使用的符号。

警告

为了避免损坏或伤害：

- 安装之前，请阅读所有说明。
- 在危险区域工作时，请遵循当地和国家安全要求。
- 穿戴合适的护眼和护耳装备。
- 安装之前，请检查 window 是否存在裂缝和损坏。
- 除了安装、查看或温度测量之外，护盖请保持关闭和锁紧。

表 2. 符号

符号	说明
	有危险。重要信息。请参阅手册。
	经北美 Underwriters' Laboratories, Inc. (UL) 安全标准认证的组件
	符合欧盟指令的要求。
4/12 类	NEMA 标准。适用于室内/室外使用。
	该产品符合 WEEE 指令 (2002/96/EC) 的标识要求。粘贴的标签指示不得将电气/电子产品作为家庭垃圾丢弃。产品类别：根据 WEEE 指令附录 I 中的设备类型，该产品被归类为第 9 类“监测和控制仪器”产品。请勿将本品作为未分类的城市垃圾处理。请访问 Fluke 网站查询回收方面的信息。

使用前必读

收到 IR Window 后，请拆开装置的包装。检查并确认是否内含所有部件。请参阅图 1。

请参阅图 2，了解安装所需的工具。

- 电动液压打孔机
- Greenlee 冲头/压铸机
- 钻机
- 中心冲头
- 校准的扭矩改锥

场地准备

如要准备安装场地：

1. 使用中心冲头标记一个定位孔。请参阅图 3。
2. 使用麻花钻钻出一个 6 mm (0.2 in) 的定位孔。
3. 使用 Kwik 步进钻头将 6 mm (0.2 in) 的定位孔扩大至 20 mm (0.8 in)。或者，钻一个 10 mm (0.4 in) 的定位孔，然后使用 Greenlee 冲头/压铸机 71BB 将其扩大至 22.5 mm (0.875 in)。请参阅图 4。
4. 选择正确的冲头/压铸机。请参阅表 3。
5. 根据表 3 中列出的孔径，使用带电动液压打孔机的 Greenlee 冲头/压铸机打出相应的孔。请参阅图 5。

表 3. 工具选择

IR Window 尺寸	孔尺寸	Greenlee 冲头/压铸机产品型号
50 mm (2 in)	61.37 mm (2.416 in)	76BB
75 mm (3 in)	89.89 mm (3.539 in)	739BB
100 mm (4 in)	115.42 mm (4.544 in)	742BB

6. 清理孔并去除所有的刨花。
7. 去除前面板上的油污。

安装

要安装产品：

1. 将 **IR Window** 组件插入冲孔中。
2. 将 **IR Window** 对齐并紧固到位。
3. 对全部四个锁紧螺母螺钉稍微施加扭矩，使其脱离安装位置。
4. 根据表 4 中建议的扭矩，以交叉的方式逐渐紧固每个锁紧螺母螺钉。建议的扭矩可确保框架垫圈压紧以实现最佳密封。请参阅图 6。

注意

如果没有校准的扭矩改锥，请注意不要过度拧紧，以免对锁紧螺母螺钉造成损坏。

表 4. 锁紧螺母螺钉的扭矩值

型号	扭矩（最大值）
CV200, CV201	14 in lb
CV300, CV301	25 in lb
CV400, CV401	50 in lb

Window 门

关紧 window 门并从垂直位置向水平位置转动直角回转紧固把手以锁定门。请参阅图 7。

Window 已安装，可供使用。

安全钥匙转换套件

如果安全标准限制了 Window 的使用权限，您可从福禄克选取安全钥匙转换套件。转换套件将标准的手转式门锁更换为仅能用钥匙打开的门锁。有两种套件尺寸可供使用。请参阅表 5。

表 5. 安全钥匙转换套件

型号	说明	零件号
CV200, CV300	直角回转螺栓转换套件 82	4354766
CV400	直角回转螺栓转换套件 85	4354775

如要更换直角回转紧固件：

1. 使用钢丝钳或尖嘴钳拆下已有的止动件。
2. 安装带有新的止动件的新螺栓。请参阅图 8。

注意

型号 CV201、CV301 和 CV401 配有安全钥匙。

终生有限保修：*Infrared Window*

该款福禄克产品在其使用寿命期间不存在材料和工艺上的缺陷。“终生”指的是福禄克停止制造该产品七年之内，至少是至购买之日起十年内。本保修不包括因意外、疏忽、误用、改装、污染及异常操作或处理而造成的损坏。经销商无权以 **Fluke** 的名义提供其它任何保证。若要在保修期内获得保修服务，请与您最近的 **Fluke** 授权服务中心联系，以获取有关产品退还的授权信息，并将产品及故障说明寄至该服务中心。

本项保证是您唯一可以获得的补偿。除此以外，**Fluke** 不作其它任何明示或暗示的保证，例如适用于某一特殊目的的保证。**FLUKE** 不对应于任何原因或推测的任何特别、间接、偶发或后续的损坏或损失负责。由于某些州或国家不允许将暗示保证或偶发或后续损失排除在外或加以限制，故上述的责任限制或许对您不适用。

Fluke Corporation
P.O. Box 9090
Everett, WA 98206-9090
U.S.A.

Fluke
P.O. Box 1186
5602 BD Eindhoven
The Netherlands

03/09